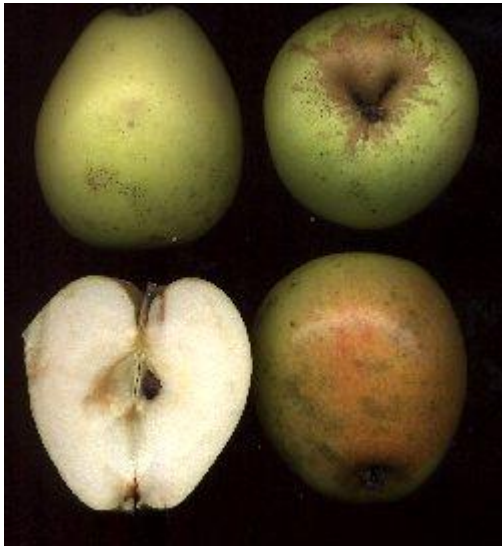


PIGEONNET OBERDIECK

Fichier choisel jean-louis 2002/2005/2013

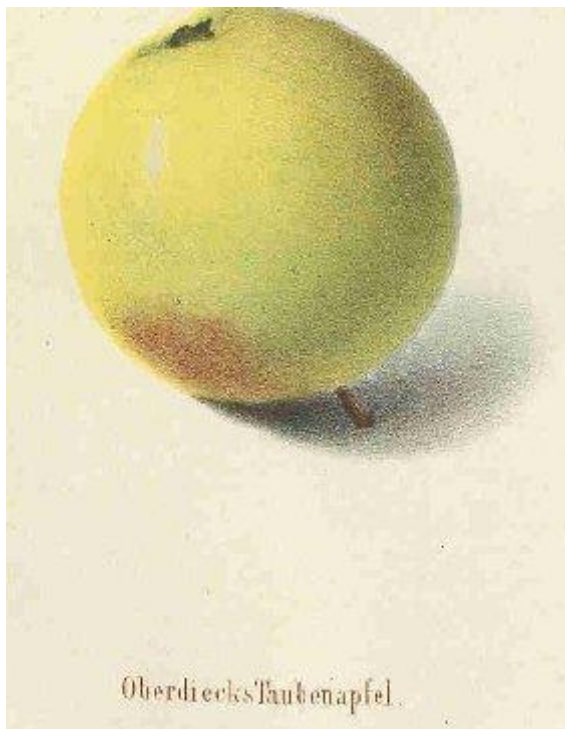


Photos choisel jean-louis à confirmer.

Avant février.et en mi marsPhotos©2002/2005-Choisel Jean-Louis

ORIGINE : Allemagne avant 1859. Introduit chez A.Leroy à Angers en 1868.

Ne pas confondre avec Pigeonnet Blanc d'Hiver qui à une chair moins blanche et des lenticelles plus visibles.



Edouard Lucas, 1860 Monatshefte .

SYNONYMES :

MATURITE-CONSOMMATION : Décembre-Mars.

FORME : Moyenne à moins, L=68,5 mm., H=68,5mm (type1)- L=59mm., H=59mm.(type2).- Ovoïde ou conique, H=L ou +H.

EPIDERME : Uni, blanc jaunâtre côté ombre, jaune-brun clair côté insolation. Parfois un peu voilé de rose tendre à l'insolation et rares stries fines roses. Lenticelles blanches et marrons, fines.

CUVETTE du PEDONCULE : Large à moyenne, profonde ou moyenne, roux foncé frangé un peu débordant.

PEDONCULE : Moyen en diamètre et en longueur et renflé à l'attache. Dépasse un peu le sommet ou non.

CUVETTE de L'ŒIL : A fleur de fruit, à peine plissée ou faibles gibbosités.

ŒIL : Grand ou moyen, clos ou mi clos.

CHAIR : Très blanche, fine, serrée, croquante, juteuse, bien sucrée, délicieusement parfumée, agréablement acidulée. Première qualité.



LOGES à PEPINS : Hautes à larges, closes ou ouvertes, feutrées.
1855, Illustr. N°205

Diel, Lucas

CRITERE SPECIAL: Parfois gibbosité.

OBSERVATIONS : Arbre de vigueur moyenne à gros et longs rameaux ayant de grandes et nombreuses lenticelles. Yeux petits, arrondis, complètement collés contre l'écorce. Feuilles très grandes, profondément dentelées à gros pétiole de moyenne longueur.

REFERENCES : A.Leroy, Angers, 1873, « Dictionnaire de Pomologie », n°341 (silhouettes ici), et choisel jean-louis ©2002 (photos et description).Et voir texte et vue Lucas.